



GUIA DE APRENDIZAJE N° 1 – Cuartos medios
Función Potencia. Parte 1.

“TODO LO QUE PUEDES IMAGINAR ES REAL” (Picasso)

Nombre del alumno:		
Curso: 4° “ ”	Fecha de entrega:	Fecha de recepción:
Puntaje Total de la Guía: 60 puntos		Calificación FORMATIVA
Puntaje Obtenido en la Guía:		

APRENDIZAJE DE LA UNIDAD O MODULO:

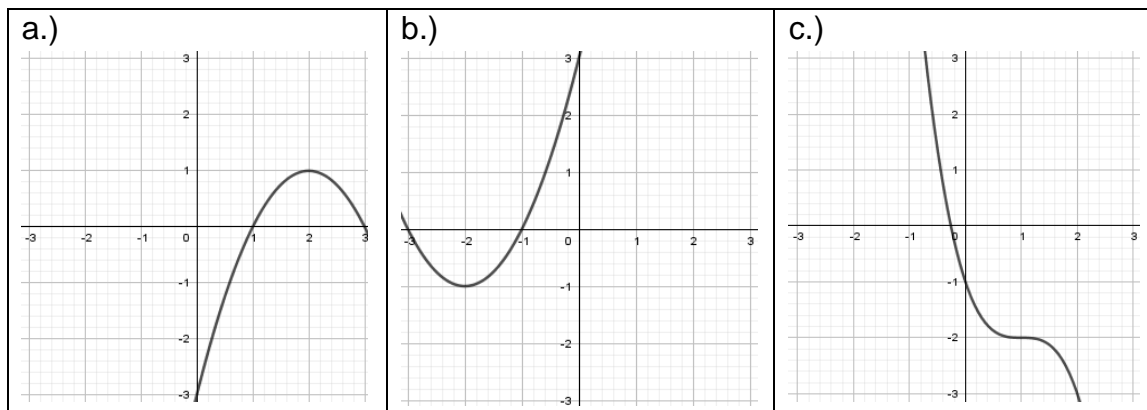
AE01

Modelar situaciones o fenómenos de ciencias naturales mediante la función potencia. $f(x) = a \cdot x^z$ con $|z| \leq 3$

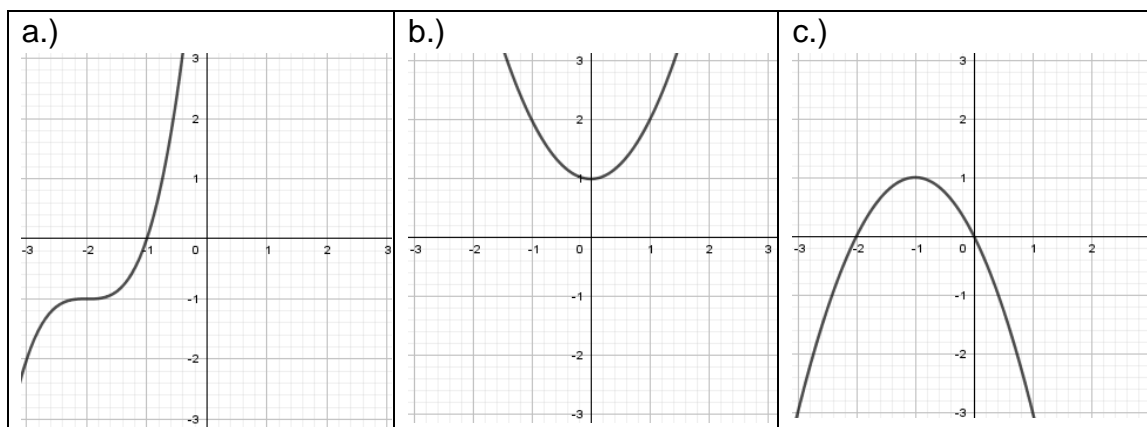
OBJETIVOS:

- Reconocer funciones cuadráticas y cúbicas.
- Determinar Dominio y recorrido de funciones potencia.
- Reconocer desplazamientos verticales y horizontales de la función potencia.

1. Indique cuáles de las siguientes funciones tienen exponente par:

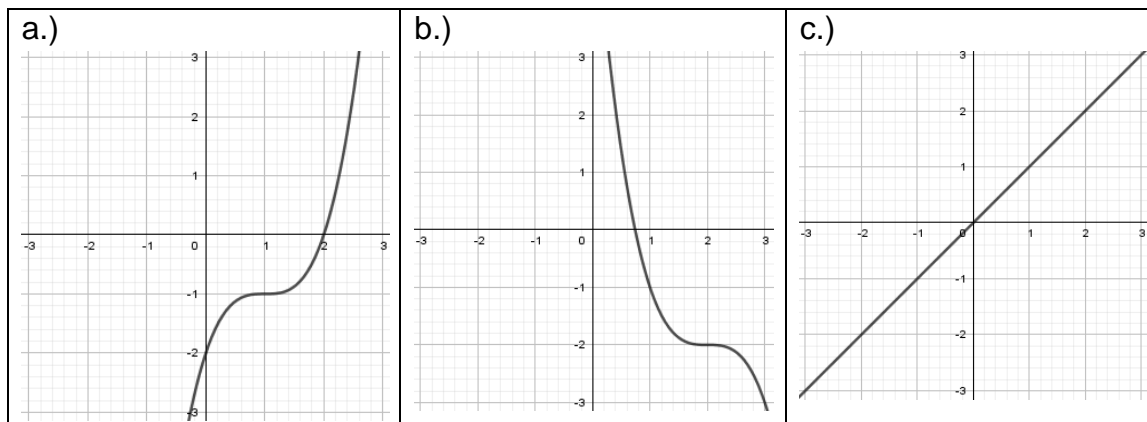


2. Indique cuáles de las siguientes funciones tienen exponente impar:

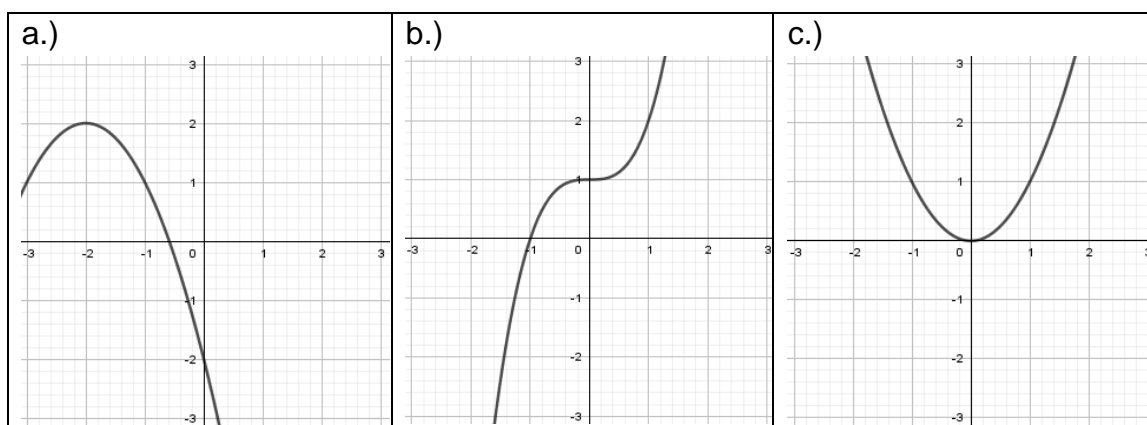




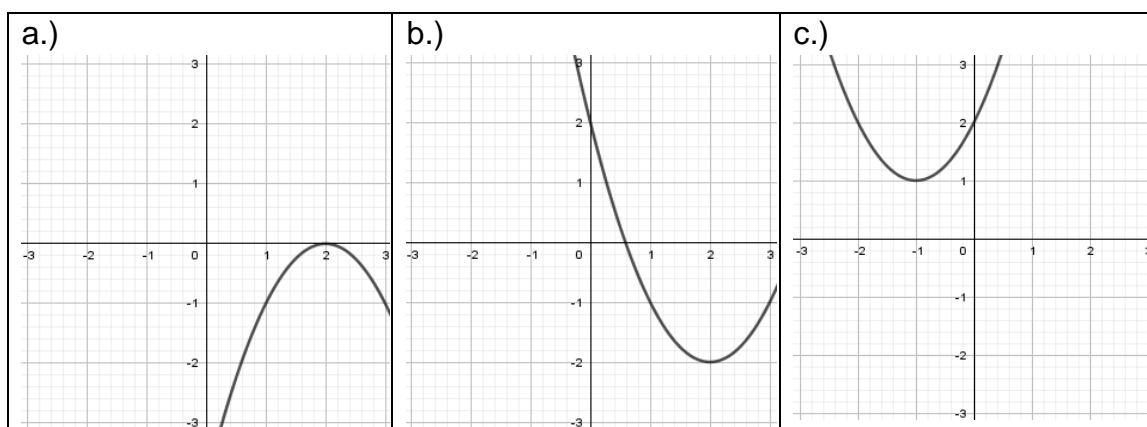
3. Indique cuáles de las siguientes funciones tienen exponente par:



4. Indique cuáles de las siguientes funciones tienen exponente impar:



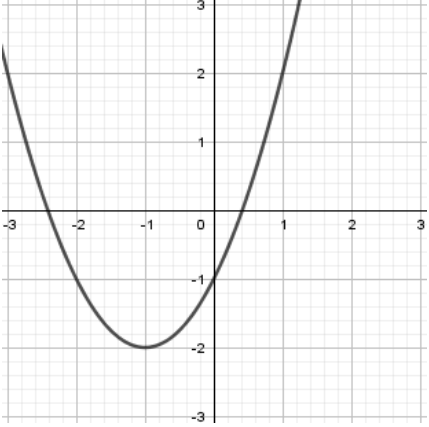
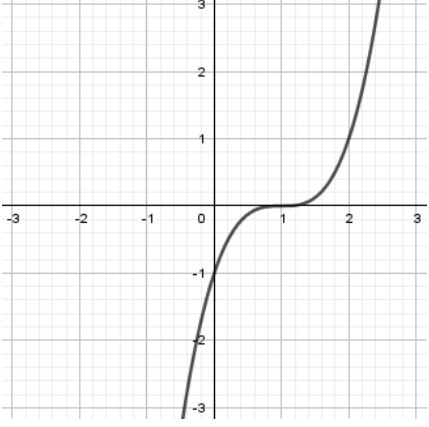
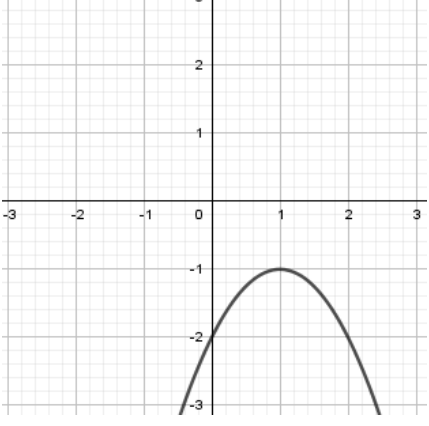
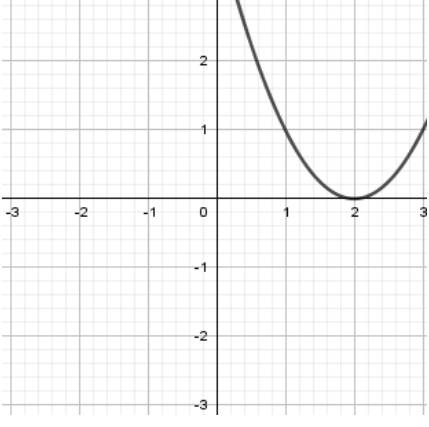
5. Indique cuáles de las siguientes funciones tienen exponente par:



6. ¿Qué nombre reciben las funciones que tienen exponente par?

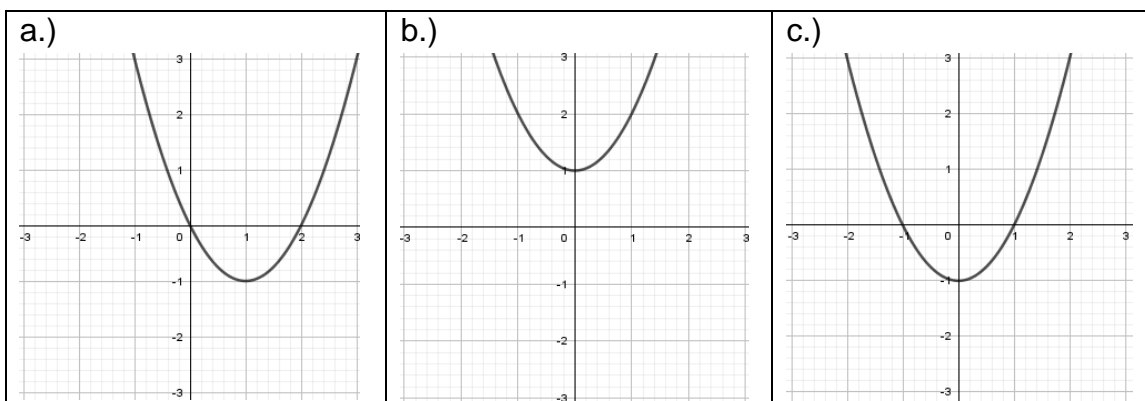


7. Indique el Dominio y Recorrido de las siguientes funciones::

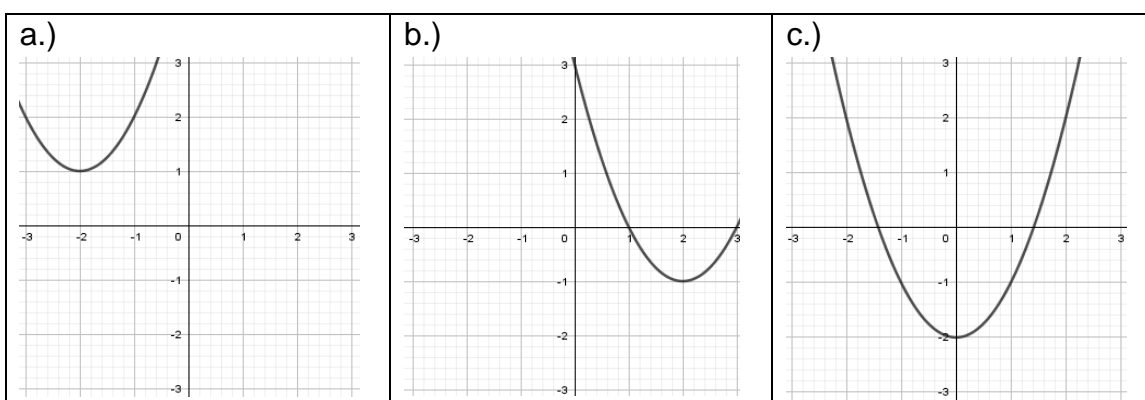
FUNCIONES	DOMINIO	RECORRIDO
a.) 		
b.) 		
c.) 		
d.) 		



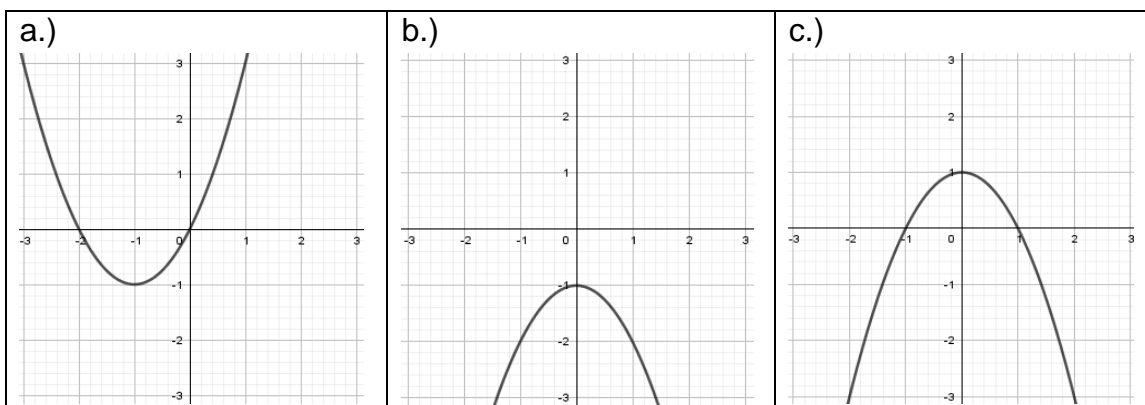
8. Indique cuáles de las siguientes gráficas representa la función $y = x^2 + 1$:



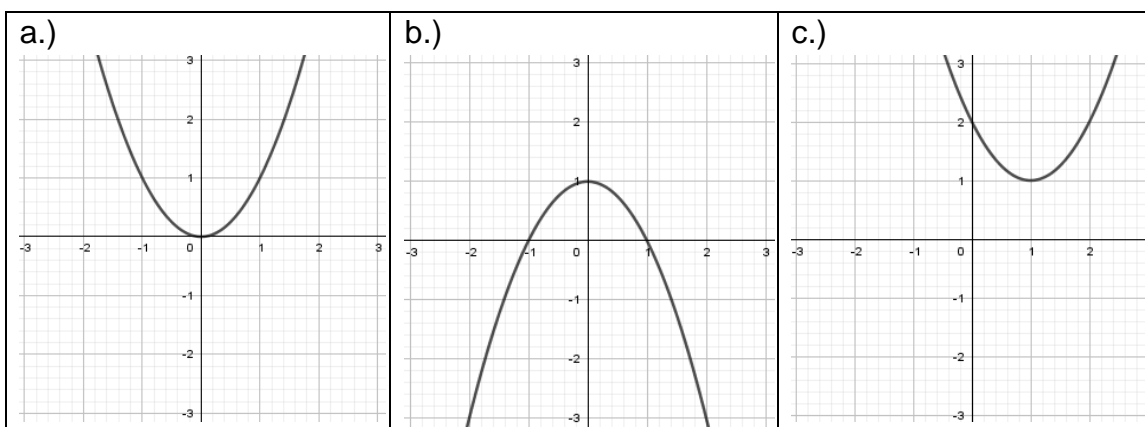
9. Indique cuáles de las siguientes gráficas representa la función $y = x^2 - 2$:



10. Indique cuáles de las siguientes gráficas representa la función $y = -x^2 - 1$:

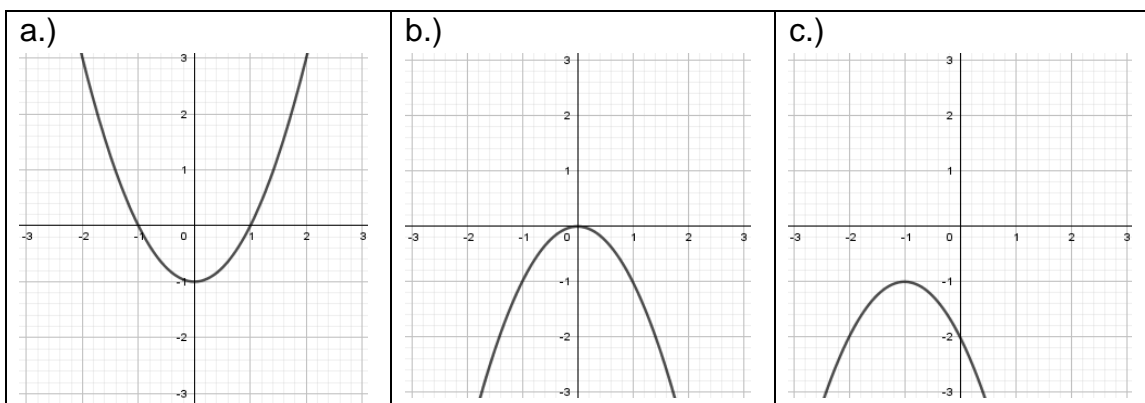


11. Indique cuáles de las siguientes gráficas representa la función $y = -x^2$:

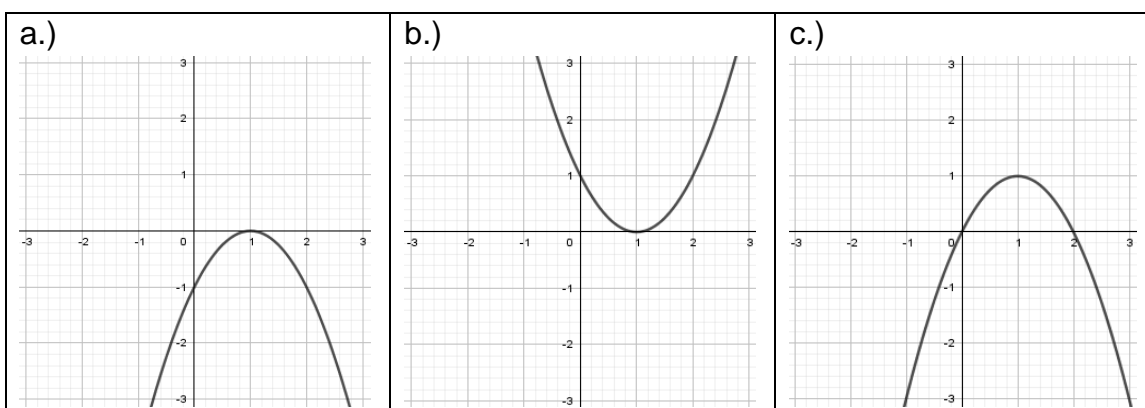




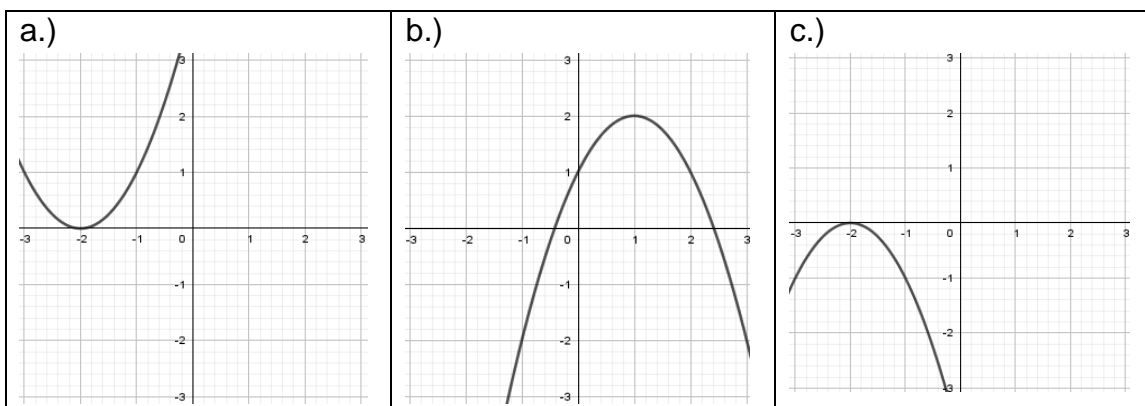
12. Indique cuáles de las siguientes gráficas representa la función $y = x^2 - 1$:



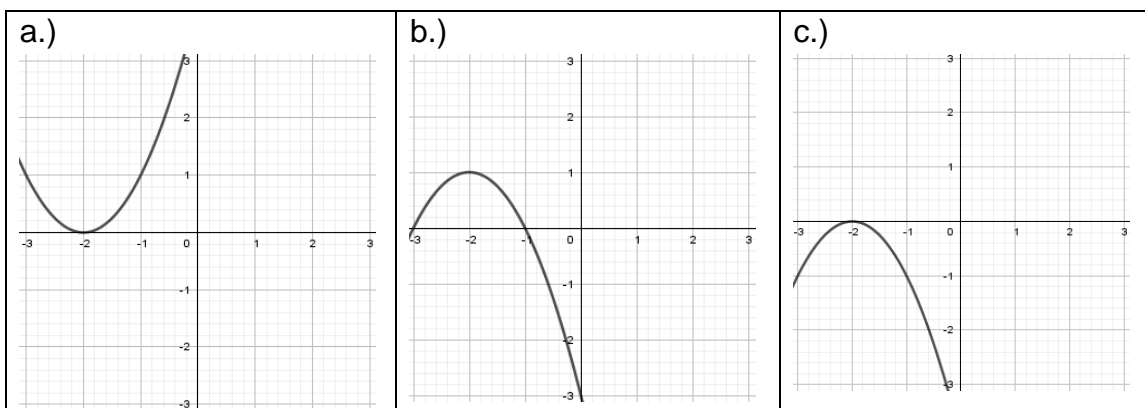
13. Indique cuáles de las siguientes gráficas representa la función $y = (x - 1)^2$:



14. Indique cuáles de las siguientes gráficas representa la función $y = -(x + 2)^2$:

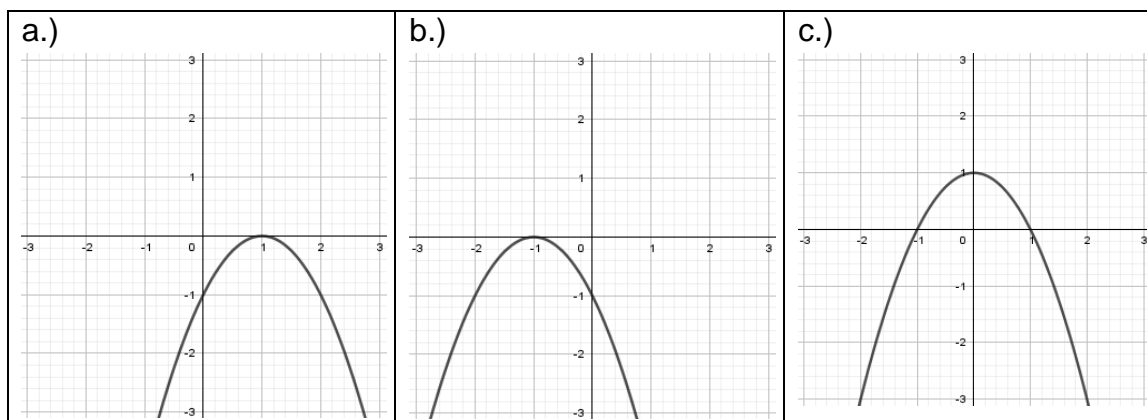


15. Indique cuáles de las siguientes gráficas representa la función $y = (x + 2)^2$:





16. Indique cuáles de las siguientes gráficas representa la función $y = -(x + 1)^2$:



17. Indique el Dominio y Recorrido de las siguientes funciones::

	GRÁFICAS	FUNCIONES
a.)		
b.)		
c.)		

Éxito 😊